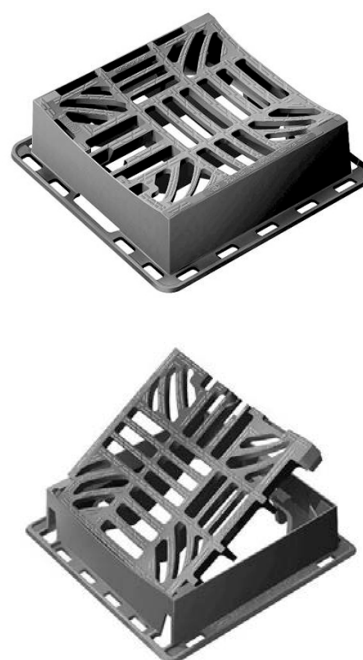
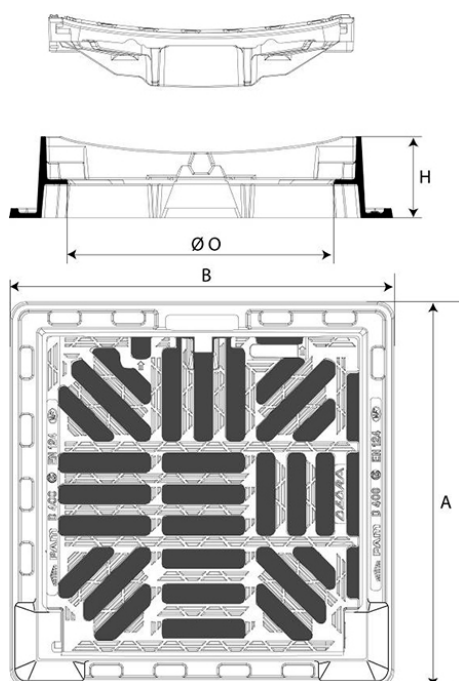


Grille Concave DEDRA 400 Classe D400 Cadre avec semelles sur 4 cotés



AxA	OxO	H	Masse ensemble	Masse grille	Surface d'avalement	Conditionnement	Référence ensemble
mm	mm	mm	kg	kg	dm ²		
600x600	400x400	127	53.9	28.7	9.6	6	EDDE40DFX15

Matériaux et revêtements :

- Grille et cadre en fonte ductile EN GJS 400-15 avec revêtement mince par autophorèse de copolymère en phase aqueuse

Domaine d'emploi :

- Classe D400 (Groupe 4) suivant la norme EN124, voies de circulation des routes, accotements stabilisés et aires de stationnement pour tous types de véhicules.

Attention : Conformément à la norme EN124, les grilles concaves D400 ne peuvent s'utiliser que sur les accotements des routes et sur les aires de stationnement. Installation sur les chaussées à caniveaux uniquement.

Principales caractéristiques :

- Grille articulée sécurisée par barreaux élastiques.
- Dessin des ouvertures optimisant l'absorption.
- Conception spécifique assurant la stabilité de la grille